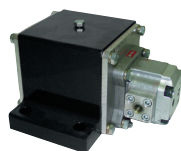


32

## Netter Hydraulik-Außenvibratoren Serie NHG L



- Kreisförmige Schwingung
- Nennfrequenz von  $3.500 \text{ min}^{-1}$  bis  $7.000 \text{ min}^{-1}$
- Fliehkraft von  $4.070 \text{ N}$  bis  $25.600 \text{ N}$
- Frequenz über den Volumenstrom stufenlos regelbar



NHG 500 L



NHG 3000 L

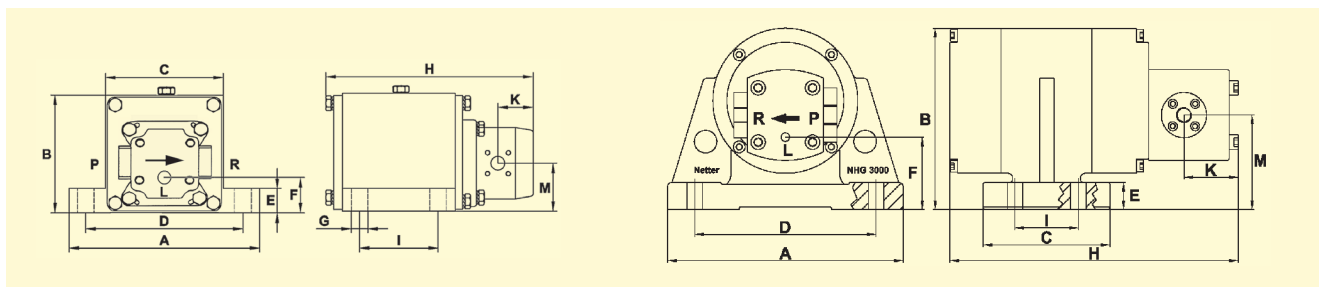


## Netter Hydraulik-Außenvibratoren Serie NHG L

Typ	Arbeitsmoment [cmkg]	Normalbetrieb ED 100 %			Kurzeitbetrieb ED ≤ 60 %			Gewicht [kg]
		Frequenz [U/min]	Fliehkraft [N]	Ölbedarf [l/min]	Frequenz [U/min]	Fliehkraft [N]	Ölbedarf [l/min]	
NHG 500 L	2,06	6.000	4.070	12	7.000	5.550	14	6,4
NHG 600 R L	0 bis 3	6.000	5.922	12	7.000	5.723*	14	8,2
NHG 900 L	6,64	4.000	5.870	8	5.000	9.100	10	7,7
NHG 3000 L	29,18	3.500	19.600	20	4.000	25.600	22	29,0

\*) Das Arbeitsmoment muß hier auf 2,19 cmkg zurückgestellt werden.

Typ	A [mm]	B [mm]	C [mm]	D [mm]	E [mm]	F [mm]	ØG [mm]	H [mm]	I [mm]	K [mm]	ØL [mm]	M [mm]	ØP [mm]	ØR [mm]
NHG 500 L														
NHG 600 R L	194	120	120	160	24	36	17	212	80	37	G1/4	47	G1/4	G3/8
NHG 900 L														
NHG 3000 L	260	190 (210)	140	200	30	60 (80)	17	320	70	50	M12x1,5	94 (114)	G3/8	G3/8



NHG 500 L, NHG 600 R L und NHG 900 L

NHG 3000 L



NHG 3000 L



Entleeren von Silofahrzeugen



NHG 900 L

### Einsatzgebiete

Die Hydraulik-Außenvibratoren der Serie NHG L eignen sich besonders zur Entleerung von Behältern und Schüttguttrichtern bei anhaftenden Schüttgütern, gegen Brücken- und Schlauchbildung und zum Sieben und Verdichten verschiedener Materialien. Eine Besonderheit ist das Entladen von Transportfahrzeugen z. B. LKWs, Silobussen und Schiffen.

Der Antrieb erfolgt über das Hydrauliksystem des Trägerfahrzeugs und ist somit unabhängig von externer Energiezuführung.

### Aufbau und Wirkungsweise

Die Vibration (Kreisschwingung) wird durch eine Unwucht erzeugt. Durch die hohen Drehzahlen entstehen große Fliehkkräfte. Die Drehzahl und damit auch die Fliehkraft sind stufenlos über den Volumenstrom regelbar. NHG 500 L, NHG 900 L und NHG 3000 L haben fest eingestellte Arbeitsmomente. Das Arbeitsmoment des NHG 600 R L ist stufenweise von außen einstellbar.

Hydraulik-Außenvibratoren der Serie NHG L haben serienmäßig einen Leckölanschluß und sind optional ohne Leckölanschluß lieferbar. Der Druck im Rücklauf darf 2 bar nicht überschreiten.

### Zulässige Betriebsbedingungen

#### Antriebsmittel:

Sauberes, gefiltertes Hydrauliköl  
DIN 51524/25 oder  
Motorenöl DIN 51511

#### Betriebsdruck:

Druckseite max. 200 bar  
Lecköl Staudruck max. 2 bar

#### Umgebungstemperatur:

-20°C bis 80°C  
-20°C bis 60°C NHG 3000

NetterVibration bietet für die Montage, Installation, Ansteuerung und Überwachung von Vibratoren und Intervallklopfen das passende Zubehör.

### Netter liefert Lösungen.

Sprechen Sie mit unseren erfahrenen Anwendungstechnikern.

### Netter GmbH

#### Deutschland

Fritz-Ullmann-Str. 9  
55252 Mainz-Kastel  
Tel. +49 6134 2901-0  
Fax +49 6134 2901-33

#### Schweiz

Erlenweg 4  
4310 Rheinfelden  
Tel. +41 61 8316200  
Fax +41 61 8311291

#### Polen

Al. W. Korfantego 195/17  
40-153 Katowice  
Tel. +48 32 2050947  
Fax +48 32 2051572

www.[NetterVibration.com](http://NetterVibration.com)  
info@[NetterVibration.com](mailto:NetterVibration.com)